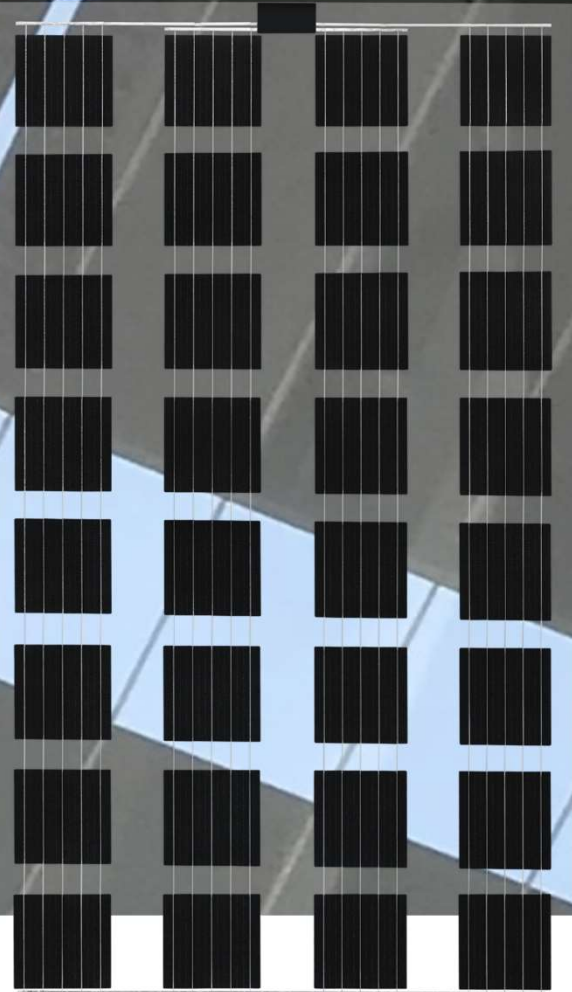


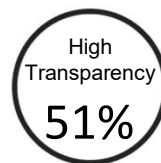
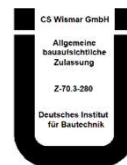


SONNENSTROM
FABRIK



EXCELLENT GLASS/GLASS M32 DIBt frameless

MONOKRISTALLIN 165-175 WP



Transparenz und Leistung

Die Zellmatrix ist auf Lichtdurchlässigkeit bei gleichzeitig maximaler Leistung optimiert

Dank der optimierten Zellmatrix wird eine Transparenz von 51% erreicht

Optimiert die Stromproduktion unter Beibehaltung der Tageslichtstreuung für landwirtschaftliche Gewächshäuser und Gebäude

Perfekte Integration in jedwede architektonische Umgebung und ausgezeichnete Steuerung der Lichtversorgung für Veranden, Pergolen, Markisen und Carports

30 Jahre lineare Leistungsgarantie
20 Jahre Produktgarantie
Optionaler Rundumschutz auf das Gesamtsystem

¹ Ausführliche Informationen entnehmen Sie bitte den Garantiebedingungen der CS Wismar GmbH

² Detaillierte Prüflasten siehe Rückseite

³ Nachzertifizierung vorbehalten

EXCELLENT GLASS/GLASS 165 | 170 | 175 M32

DIBt frameless

Leistung STC

Unter Standardtestbedingungen STC:
1000 W/m²; Spektrum AM 1.5;
Zellentemperatur 25°C
Messtoleranzen STC:
P_{mpp} ±3%; I_{sc} ±10%; U_{oc} ±10%

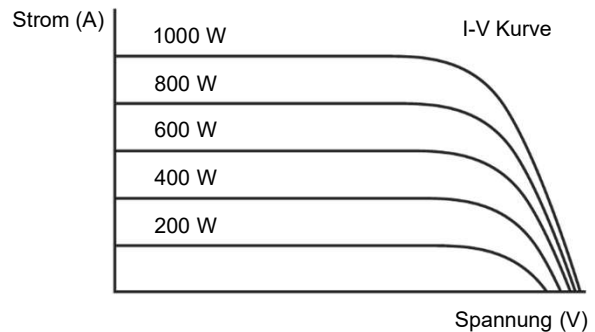
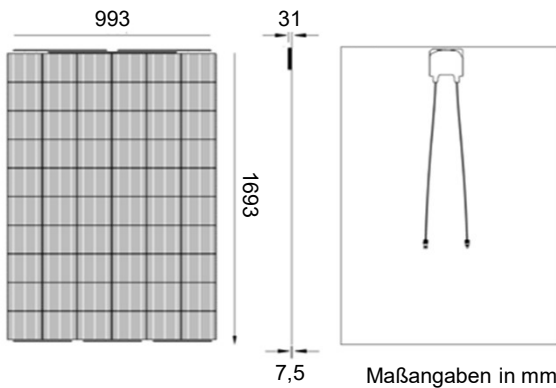
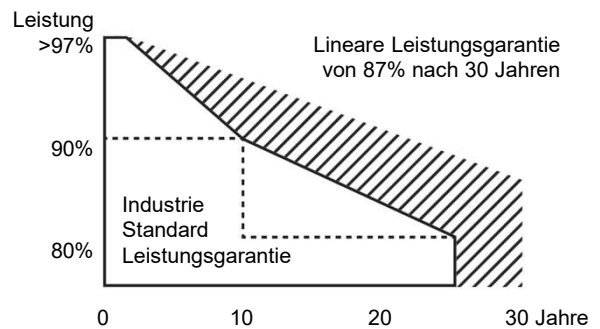
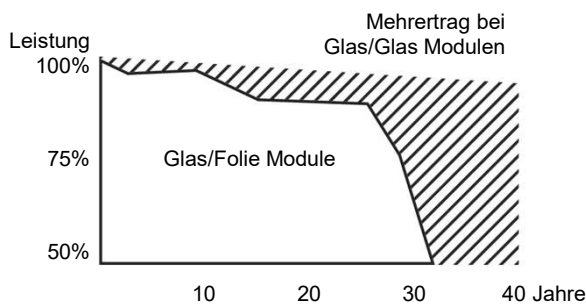
Nennleistung P _{mpp} (Wp)	165	170	175
Leerlaufspannung U _{oc} (V)	21,16	21,39	21,59
Spannung U _{mpp} (V)	17,72	17,99	18,25
Kurzschlussstrom I _{sc} (A)	9,99	10,19	10,39
Strom I _{mpp} (A)	9,31	9,45	9,59
Wirkungsgrad η (%)	9,7	10,0	10,3

Reduktion Modulwirkungsgrad bei Rückgang von 1000 W/m² auf 200 W/m²: 6,1% ± 0,3% (relativ)

Leistung NMOT

Nennbetriebstemperatur des Moduls
800 W/m², NMOT, AM 1.5

Nennleistung P _{mpp} (Wp)	125	129	133
Leerlaufspannung U _{oc} (V)	19,79	20,00	20,19
Spannung U _{mpp} (V)	16,82	17,07	17,32
Kurzschlussstrom I _{sc} (A)	8,07	8,23	8,40
Strom I _{mpp} (A)	7,43	7,54	7,65



Sonstige technische Spezifikationen

Max. Systemspannung	1000 V
Gewicht	ca. 33.0 kg
Rückstrombelastbarkeit IR	15 A
Anschlussdose	IP 67 mit 3 Bypass-Dioden
Steckverbinder	IP 67, MC4
Feuerschutzklasse	Class C
Betriebstemperatur	-40°C ... +85°C
Auslegungslast: Schnee	1.600 Pa *
Maximale Prüflast	2.400 Pa *
Auslegungslast: Wind	1.600 Pa *
Maximale Prüflast	2.400 Pa

* Sicherheitsbeiwert 1.5

Thermische Eigenschaften

TC P _{mpp}	-0.39 %/K
TC U _{oc}	-0.28 %/K
TC I _{sc}	0.040 %/K
NMOT	45 +/- 2 °C

Mit dem Ü-Kennzeichen bestätigen wir, dass das PV-Modul nach den Bestimmungen der abZ/aBG Z-70.3-280 produziert wurde und weist somit die Verwendbarkeit bzw. Anwendbarkeit des Produktes im Sinne der Landesbauordnungen nach. Dies ersetzt nicht die für die Durchführung von Bauvorhaben gesetzlich vorgeschriebenen Genehmigungen, Zustimmungen und Bescheinigungen.

Verwendete Materialien

Anzahl Zellen	32 Zellen
Zelltyp	monokristallin
Vorder- & Rückseite	3 mm TVG Solarglas
Rahmen	n/a
Rahmenhöhe	n/a

